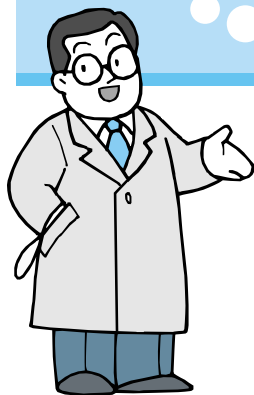


気になる 元気になる

健診メニューの ご案内



一般的な健康診断にはない検査項目をご自分の体の気になるところだけ検査ができる健診メニューです。人間ドックのオプションとして組み合わせての検査もできますのでお気軽にご相談ください。

1 動脈硬化コース

1,564円

ABI検査とPWV検査を同時に短時間でを行います。また、痛みはありません。

近年、ライフスタイルの変化に伴い若年者の動脈硬化性疾患が急増しています。動脈硬化は症状が現れにくく、放っておくと狭心症、心筋梗塞、脳梗塞などに発展する可能性があります。早期発見が大切です。

2 前立腺コース

3,118円

PSAの測定は採血だけで簡単に検査が受けられます。

前立腺がんができると、血液中にPSAが増加します。前立腺がんは中年以降に多い病気ですので、50歳以上が検査の目安です。

3 消化器精密コース

19,026円

胃内視鏡検査、腹部超音波検査、便潜血検査を行います。

●胃内視鏡検査

食道から、胃、十二指腸までを口または鼻から挿入した細い内視鏡を通して観察します。直接見ることで、X線検査では発見の難しい小さな病変まで発見できます。



●腹部超音波検査

体の外から体の内部の状態を観察します。肝臓・腎臓・膵臓・脾臓・胆嚢などの臓器の形態や腫瘍、結石などを調べます。

●便潜血検査

検査では、微量な血液の成分が検出でき、陽性時は、大腸がん・大腸ポリープ・消化性潰瘍・胃がんなどを疑います。

4 肝機能コース

8,505円

血液から肝臓で働く血液の成分を調べる生化学と腹部超音波検査を行います。

5 胸部精密コース

11,371円

CTを用いて、胸部（肺や縦隔）の断層写真を撮影します。1cm以下のごく小さな肺がんでも発見が可能です。喫煙習慣のある方には、年に1回の検査をお勧めします。

6 骨密度コース

4,504円

腰椎や股関節の骨密度を測定して、標準値と比較して骨粗鬆症（骨のカルシウムが少なくなり、骨がもろくなる病気）の診断を行います。

7 肝炎ウイルスコース

3,853円

B型及びC型肝炎ウイルスの感染を早期に見つけます。広範囲な外科的処置（手術など）を受けたことがある方、また妊娠分娩の時、大量出血をしたことがある方、過去に肝機能異常の指摘を受けた方で、一度も肝炎ウイルスに関する検査を受けたことがない方が対象です。

8 乳がんコース

6,468円

乳がんは乳腺に発生する悪性腫瘍で、細胞ががん化して増えはじめるとしこりになります。マンモグラフィという乳房専用のX線撮影装置で撮影することで、やわらかい組織でできている乳房の触れてもわからないごく早期の乳がんも発見できます。



9 口腔がんコース

4,980円

口のなか全体を口腔といい、ここにできるがんを口腔がんといいます。日本では口腔がんの大部分が舌がんで、口腔底がん、歯肉がんの順で多くみられます。健診ではX線写真を撮影後、専門の医師が問診や視診、触診を行い、画像所見と併せて診断します。

申し込み、問い合わせ先
公立森町病院 健診・ドック室
☎85-2389
(午後1時~4時30分)